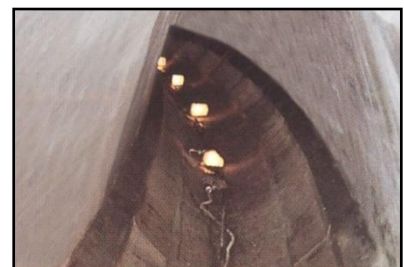
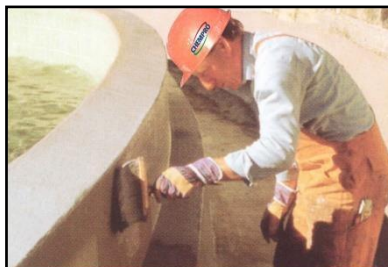


## IMPERCHEM C

Mortero impermeabilizante monocomponente, rígido.



### APLICACIONES

- Revestimiento impermeabilizante para hormigón y mampostería en interiores y exteriores.
- Impermeabilización de estructuras soterradas.
- Impermeabilización de paramentos horizontales y verticales en túneles, piscinas, sótanos, etc.

### MODO DE EMPLEO

- Preparación del soporte:  
Soportes Aptos: Hormigón, mortero o similar.  
El soporte debe estar estructuralmente sólido y limpio, exento de pintura, defectos superficiales, cemento y hormigón mal adherido, aceites y otros contaminantes que puedan afectar negativamente a la adhesión. La superficie debe limpiarse con agua a presión o chorro de arena.  
Las fisuras, medias cañas y el hormigón dañado pueden repararse con RESTAUCHEM NS 20 o RESTAUCHEM NS 50 dependiendo de la profundidad del área a reparar.  
Es recomendable humedecer la superficie hasta saturación para controlar la succión y prevenir la pérdida rápida de agua, pero sin que queden charcos en la superficie.
- Preparación de la Mezcla  
En un recipiente adecuado verter 6,5 litros de agua e ir añadiendo progresivamente el contenido del saco de IMPERCHEM C (25 kg) mientras se va removiendo la mezcla.  
Mezclar con batidora eléctrica de bajas revoluciones (400-500 rpm) durante al menos 3 minutos hasta alcanzar una mezcla uniforme.  
Dejar reposar la mezcla durante 5 minutos y volver a remover hasta obtener una masa homogénea.

#### ▪ Aplicación

Aplicar IMPERCHEM C si la temperatura ambiente está por encima de + 5°C y no se espera que baje de ese valor durante las 24 horas siguientes a su aplicación.

Aplicar mediante brocha o pistola una capa de IMPERCHEM C. Es recomendable humedecer previamente la superficie.

En caso de aplicar el producto con pistola, uniformizar la primera capa mediante brocha para garantizar que todos los huecos queden rellenos.

Dejar secar 12 horas y aplicar una segunda capa cruzada de IMPERCHEM C mediante brocha o pistola.

#### ▪ Curado:

En condiciones cálidas o de fuerte viento, es recomendable nebulizar agua limpia sobre el producto aplicado antes de que comience a curar. Proteger de la exposición directa al sol durante los primeros días.

En condiciones frías, cubrir con plástico. Resguardar la zona de aplicación de lluvia y heladas hasta que haya curado.

#### ▪ Consumo

El consumo teórico de IMPERCHEM C es aproximadamente 1,4 kg/m<sup>2</sup> por capa, dependiendo de la rugosidad y estado del soporte. Para garantizar una adecuada impermeabilización, se han de aplicar al menos dos capas de 1 mm de espesor.

## PROPIEDADES FÍSICO QUÍMICAS

Relación de mezcla	IMPERCHEM C: 20 Kg /; Agua 6.5 litros
Densidad en fresco	2.2 Kg/l
Tamaño de grano	1 mm
Grosor mínimo de capa	1,5-2 mm
Temperatura de aplicación	Entre 5 y 40 °C
Vida de mezcla	45 min
Tiempo de aplicación entre capas	12 h.
Fuerza de adhesión	>2.5 MPa
Resistencia a compresión (28 días)	35 MPa
Resistencia a flexión (28 días)	>9.8 Mpa
Consumo teórico	1.6 Kg/m <sup>2</sup> /mm

## PROPIEDADES

- Impermeabilizante. Soporta presiones hidrostáticas tanto positivas como negativas.
- Buena adherencia sobre los soportes más comunes en la construcción.
- Apto para la aplicación sobre superficies húmedas sin necesidad de imprimación.
- Permeable al vapor de agua.
- Resistente al ciclo hielo-deshielo.
- Buena resistencia al impacto.
- Elevada fluidez. Permite su aplicación por vertido y bombeo.
- Fácil y rápida aplicación.

## RECOMENDACIONES

- No aplicar a temperaturas inferiores a +5°C ni superiores a +35°C.
- No mezclar modificando la dosificación de agua recomendada.
- Emplear guantes y gafas protectoras durante su aplicación.
- Se recomienda el uso de mascarillas para el polvo.
- Tratar inmediatamente las salpicaduras en piel y ojos con agua limpia.
- Para información relativa a cuestiones de seguridad y salud, consultar ficha de seguridad

## PRESENTACIÓN

- IMPERCHEM C se presenta en sacos de 25 kg.
- Disponible en blanco y gris
- Puede almacenarse, conservando sus propiedades originales, hasta 6 meses desde su fabricación en su envase original correctamente cerrado y conservado en un lugar seco, sin estar en contacto con el suelo, con temperaturas entre +5°C y +30°C. Debe protegerse frente a la humedad y heladas.



CHEMPRO QUÍMICA S.L.U. B-67999722.

Pol. Industrial de Heras, 149.

39792 Medio Cudeyo (Cantabria). ESPAÑA

(+34) 942 544 242

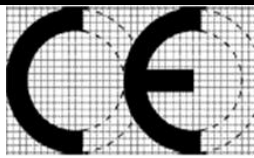
[www.chempro.es](http://www.chempro.es)

## NOTAS LEGALES

Esta información y en particular, las recomendaciones relativas a la aplicación y uso final del producto están dadas de buena fe, basadas en el conocimiento actual y la experiencia de CHEMPRO QUIMICA, S.L.U de los productos cuando son correctamente almacenados, manejados y aplicados, en situaciones normales, dentro de su vida útil, de acuerdo con las recomendaciones de CHEMPRO QUIMICA, S.L.U. En la práctica, las posibles diferencias en los materiales, soportes y condiciones reales en el lugar de aplicación son tales, que no se puede deducir de la información del presente documento, ni de cualquier otra recomendación escrita, ni de consejo alguno ofrecido, ninguna garantía en términos de comercialización o idoneidad para propósitos particulares, ni obligación alguna fuera de cualquier relación legal que pudiera existir.

El usuario de los productos debe realizar las pruebas para comprobar su idoneidad de acuerdo con el uso que se le quiere dar. CHEMPRO QUIMICA, S.L.U se reserva el derecho de cambiar las propiedades de sus productos. Los derechos de propiedad de terceras partes deben ser respetados. Todos los pedidos se aceptan de acuerdo con los términos de nuestras vigentes Condiciones Generales de Venta y Suministro.

Los usuarios deben de conocer y utilizar la versión última y actualizada de las Hojas de Datos de Productos local, copia de las cuales se mandarán a quién las solicite, o también se puede conseguir en la página [www.chempro.es](http://www.chempro.es)



**CHEMPRO QUIMICA S.L.U**

N.I.F.: B-67999722

Polígono Industrial de Heras, 148-236

39793 HERAS (Cantabria)

09

EN 1504-2

PRODUCTOS PARA PROTECCIÓN SUPERFICIAL

Revestimiento cementoso impermeable al agua

**IMPERCHEM C**

Permeabilidad al CO <sub>2</sub>	Clase C <sub>0</sub>
Permeabilidad al vapor de agua	Clase II (0.14 < S <sub>0</sub> < 5m)
Adhesión por tracción directa	≥ 1 N/mm <sup>2</sup>
Reacción al fuego	Euroclase F
Sustancias peligrosas	Conforme apartado 5.4